

artfone® c1+



English	P1-10
Deutsch	P11-20
Français	P21-30
Italiano	P31-40
Español	P41-50

1.Receiver

2.LCD

3.Left soft key

-To enter main menu when standby

-Confirm

4.Right soft key:

-In standby mode, assigned with "Contacts" function

-Exit menu or exit current operation

-Other assignments depending on the context

5.Up/down button:

-Navigation in software menu

-“Up” to Messages shortcut, “down” to speed dial/ FM radio/Alarm/Calendar/Bluetooth,etc.

6.Green button: Answer/make a call

7.Red button :

-End a call

-Long pressing for “Power on or off”

8.Numeric keypad

9.Numeric 0 button ,or long pressing to switch normal or silent mode.

10. 3.5mm audio jack(iPhone style)

11.USB-C socket

12.Flashlight LED



13. Keypad locked

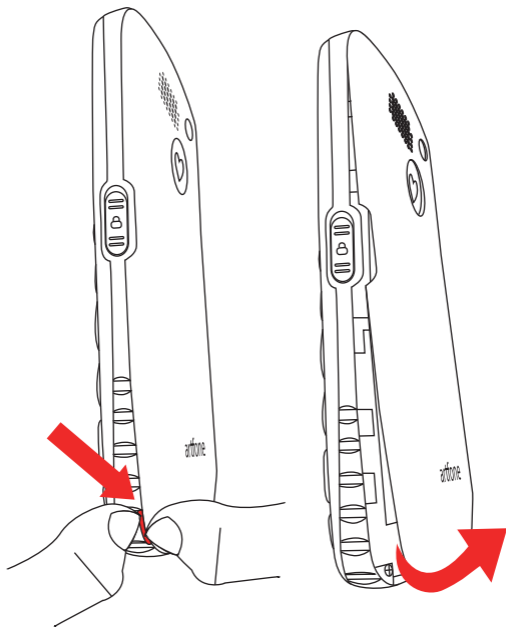
14. Keypad unlocked

15. Side button to turn flashlight on/off

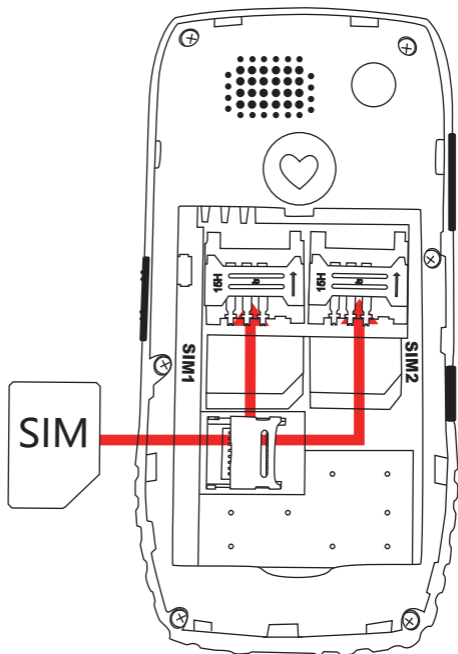
16. Side button--Volume + / -

Long pressing side button+ to report current time.

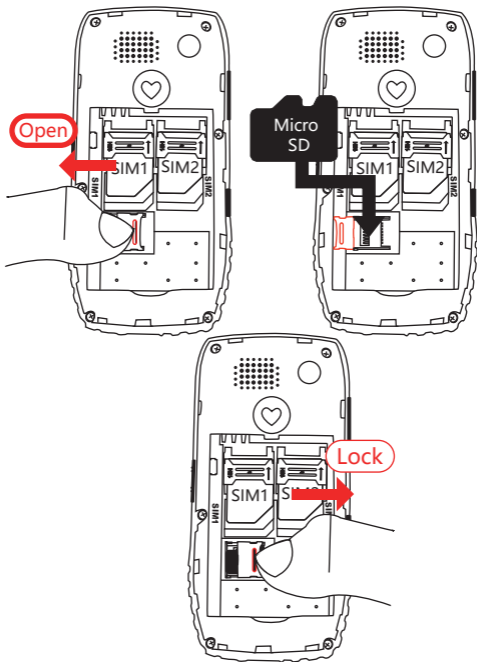
How to open back cover?



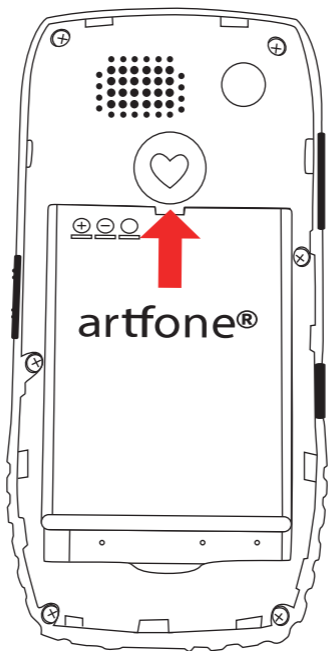
How to insert SIM card?



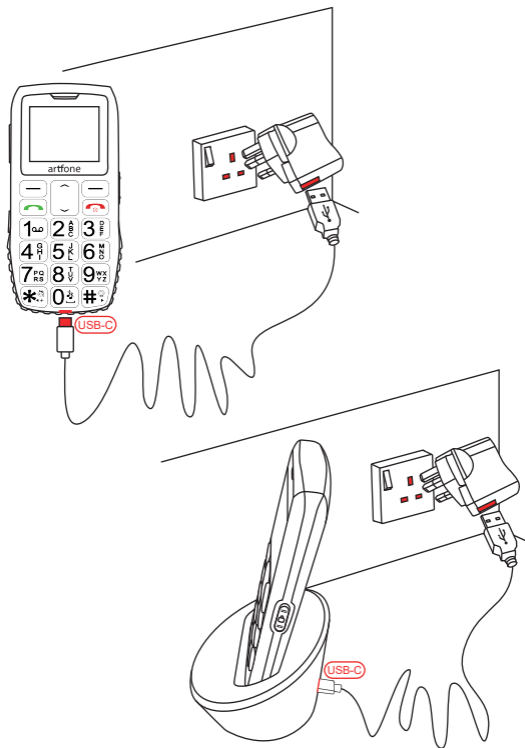
How to insert Micro SD card?



How to place the battery?



How to charge the battery?



Icon description



Show actual signal



Unread message



Silent mode



Normal mode



Headphone plugged-in



When alarm set up



Bluetooth enabled



Battery status

Settings-Phone settings-Languages-English/
Deutsch/Français/Italiano/Español/Dutch/
Swedish/Jezyk polski,etc.

How to power on/off

Make sure keypad is unlocked, long pressing red button for 2.5 seconds to "Power on or off"

How to use flashlight?

Just long pressing No.15 button on the side to turn on or turn off the flashlight.

How to use SOS function ?

Enter SOS settings

- 1.SOS Status: Set on or off here
- 2.**SOS numbers:**This is very important,you can set no more than 5 telephone numbers here, when press SOS button, the phone will dial the numbers settled one by one automatically.
- 3.SOS message edit: You can edit message here.
- 4.SOS message on/off: You can turn message on or off.

Make a call

- 1.Input telephone number and press left green button.
- 2.Find a contact in phonebook and press left green button.
- 3.SOS special dial:press SOS and the phone will dial settled SOS number automatically
- 4.**Speed dial: “Down button” to “Shortcuts”**
→Speed dial→* # 2 3 4 5 6 7 8 9→choose one or some to set from phonebook or input new numbers.

Volume/Voice settings

- 1.Press side button + - to adjust the volume.
- 2.**How to change ringtone/message tone/volume/voice,etc?**
Settings→(2)Customize

Password

Settings-(6)Restore factory settings →
Password is 1234

Common questions

1.How to switch normal mode and silent mode?
Long pressing 0 button when standby.

2. How to enter speed dial/ FM radio/Alarm/
Calendar/Bluetooth,etc.?
Just press navigation key---Down

3.What network does this phone work?
2G.

4.Is the phone unlocked?
Yes,all artfone phones are unlocked.

5. Does the packaging include earphone?
No, but this phone has 3.5mm audio jack,and it is
APPLE/SAMSUNG style, you can buy one
earphone in the market easily.

**6.artfone Innovation: Long pressing side
button+ to report current time.**

Warning:

Use according to the user manual.

Never short-circuit the battery.

Dispose of the battery properly.

Do not expose the battery to open flames-it can explode.

1.Empfänger

2.LCD

3.Linke Funktionstaste

-So rufen Sie das Hauptmenü im Standby-Modus auf

-Bestätigen Sie

4.Rechte Funktionstaste:

-Im Standby-Modus, mit der Funktion "Kontakte" belegt

-Menü verlassen oder aktuellen Vorgang beenden

-Andere Zuweisungen je nach Kontext

5.Taste Auf/Ab:

-Navigation im Software-Menü

-"Nach oben" zu Nachrichten, nach unten" zu Kurzwahl/ FM-Radio/Alarm/Kalender/Bluetooth, etc.

6.Grüne Taste: Anruf annehmen/anrufen

7.Rote Taste :

-Beenden eines Anrufs

-Langes Drücken für "Ein- oder Ausschalten"

8.Zifferntastatur

9.Zifferntaste 0 oder langes Drücken zum Umschalten zwischen Normal- und Ruhemodus.

10.3,5-mm-Audiobuchse (wie beim iPhone)

11.USB-C-Buchse

12.Taschenlampe LED



13. Tastatur gesperrt

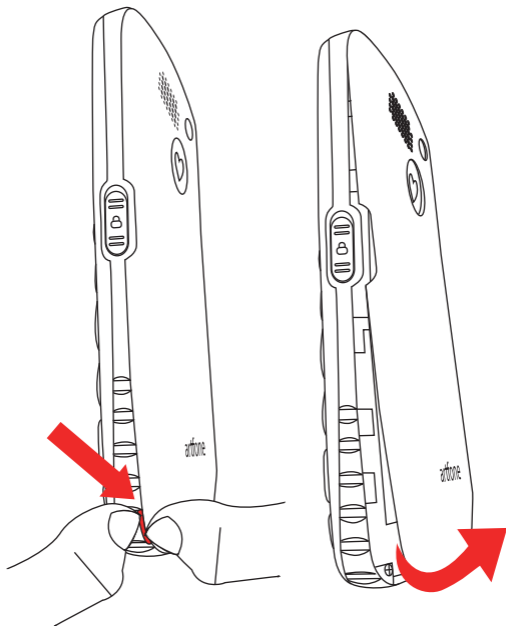
14. Tastatur entriegelt

15. Seitliche Taste zum Ein- und Ausschalten der Taschenlampe

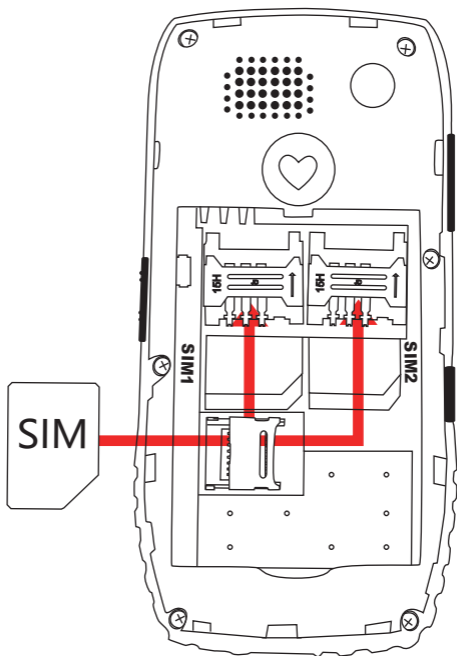
16. Seitliche Taste--Lautstärke + / -

Durch langes Drücken der Seitentaste+ wird die aktuelle Zeit angezeigt.

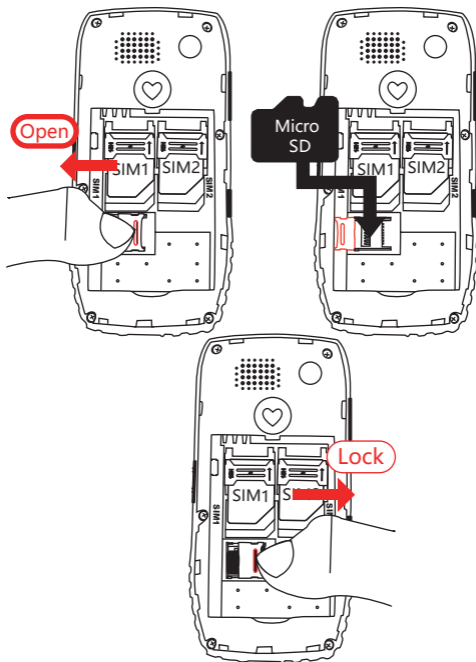
Wie öffnet man die hintere Abdeckung?



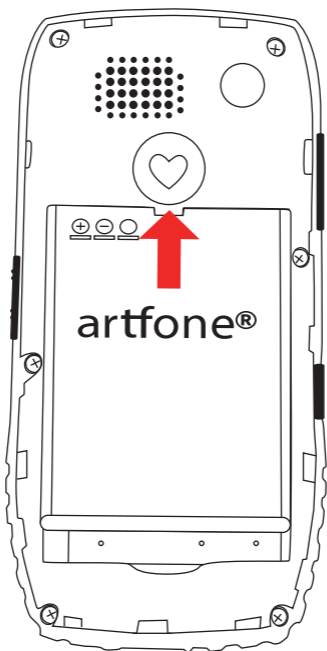
Wie lege ich die SIM-Karte ein?



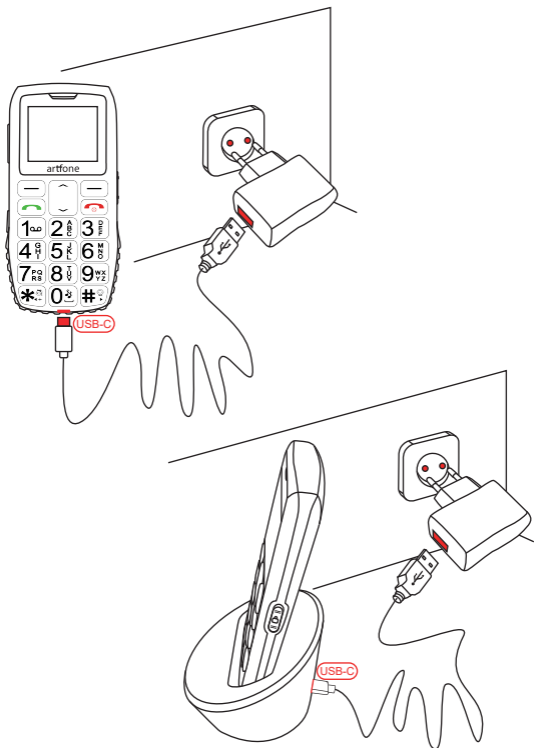
Wie wird die Micro SD-Karte eingelegt?



Wie wird die Batterie eingesetzt?



Wie wird der Akku aufgeladen?



Beschreibung des Symbols



Aktuelles Signal anzeigen



Ungelesene Nachricht



Stiller Modus



Normaler Modus



Kopfhörer eingesteckt



Wenn der Alarm eingestellt ist



Bluetooth-fähig



Status der Batterie

**Settings-Phone settings-Languages-English/
Deutsch/Français/Italiano/Español/Dutch/
Swedish/Jezyk polski,etc.**

Einschalten/Ausschalten

Vergewissern Sie sich, dass die Tastatur entriegelt ist, und drücken Sie die rote Taste 2,5 Sekunden lang, um "Ein- oder Ausschalten" zu wählen.

Wie benutzt man eine Taschenlampe?

Drücken Sie einfach lange auf die Taste Nr. 15 an der Seite, um die Taschenlampe ein- oder auszuschalten.

Wie benutzt man die SOS-Funktion?

SOS-Einstellungen eingeben

1. Status: ein oder aus
2. **Notrufnummern:** Dies ist sehr wichtig, Sie können hier nicht mehr als 5 Telefonnummern einstellen, wenn Sie die SOS-Taste drücken, wählt das Telefon die Nummern automatisch eine nach der anderen.
3. Notruf-SMS Text: Sie können die Nachricht hier bearbeiten.
4. Notruf-SMS Ein/Aus: Sie können die Meldung ein- oder ausschalten.

Einen Anruf tätigen

1. Rufnummer eingeben und linke grüne Taste drücken.
2. Suchen Sie einen Kontakt im Telefonbuch und drücken Sie die linke grüne Taste.
3. SOS-Sonderwahl: Drücken Sie SOS und das Telefon wählt automatisch die festgelegte SOS-Nummer
4. **Kurzwahl: "Nach unten"-Taste auf "Shortcuts" Kurzwahl* # 2 3 4 5 6 7 8 9 Wählen Sie eine oder mehrere Nummern aus dem Telefonbuch oder geben Sie neue Nummern ein.**

Lautstärke-/Spracheinstellungen

1. Drücken Sie die Seitentaste + - zum Einstellen der Lautstärke.

2. Wie kann man Klingelton/Nachrichtenton/ Lautstärke/Stimme usw. ändern? Einstellungen → (2) Anpassen

Passwort

Einstellungen-

(6) Werkseinstellungen zurücksetzen →

Passwort eingeben: 1234

Allgemeine Fragen

1. Wie schaltet man den Normalmodus und den Ruhemodus um?

Langes Drücken der Taste 0 im Standby-Modus.

2. Wie kann ich Kurzwahl, FM-Radio, Wecker, Kalender, Bluetooth usw. eingeben?

Drücken Sie einfach die Navigationstaste --- abwärts

3. In welchem Netz funktioniert dieses Telefon?
2G.

4. Ist das Telefon freigeschaltet?

Ja, alle artfone Telefone sind freigeschaltet.

5. Sind in der Verpackung Kopfhörer enthalten?

Nein, aber dieses Telefon hat 3,5-mm-Audiobuchse, und es ist APPLE/SAMSUNG style, können Sie einen Kopfhörer auf dem Markt leicht kaufen.

6. artfone Innovation: Langes Drücken der Seitentaste+ zur Anzeige der aktuellen Zeit.

Warnung:

Verwenden Sie den Akku gemäß der Bedienungsanleitung.

Schließen Sie die Batterie niemals kurz.

Entsorgen Sie den Akku ordnungsgemäß.

Setzen Sie den Akku nicht offenen Flammen aus - er kann explodieren.

1.Récepteur

2.LCD

3.Touche de fonction gauche

- Pour accéder au menu principal en mode veille
- Confirmer

4.Touche de fonction droite:

- En mode veille, assigné à la fonction "Contacts".
- Quitter le menu ou l'opération en cours
- Autres missions en fonction du contexte

5.Bouton haut/bas :

- Navigation dans le menu du logiciel
- La touche "haut" permet d'accéder au raccourci Messages, la touche "bas" permet d'accéder à la numérotation rapide, à la radio FM, à l'alarme, au calendrier, au Bluetooth, etc.

6.Bouton vert : Répondre/effectuer un appel

7.Bouton rouge :

- Mettre fin à un appel
- Appui long pour "Mise sous tension ou hors tension"

8.Clavier numérique

9.Le bouton numérique 0, ou une pression longue, permet de passer du mode normal au mode silencieux.

10.Prise audio 3,5 mm (style iPhone)

11.Prise USB-C



12.Lampe de poche LED

13.Clavier verrouillé

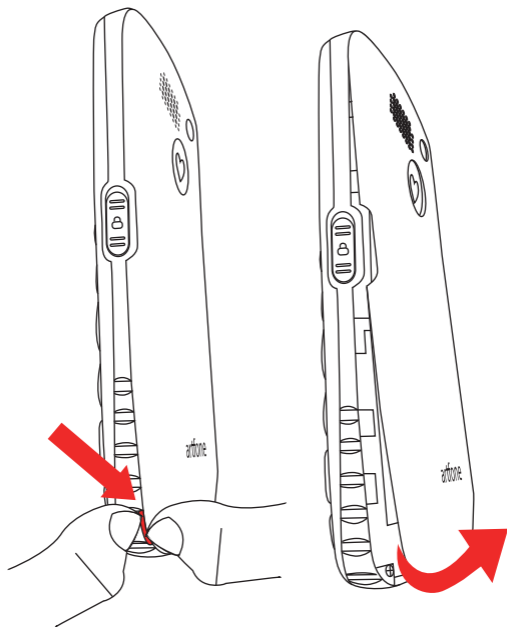
14.Clavier déverrouillé

15.Bouton latéral pour allumer/éteindre la
lampe de poche

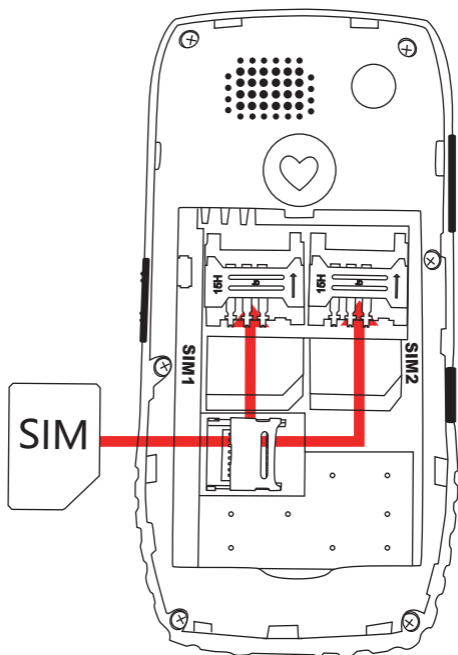
16.Bouton latéral--Volume + / -

**Une pression longue sur le bouton latéral+
permet d'afficher l'heure actuelle.**

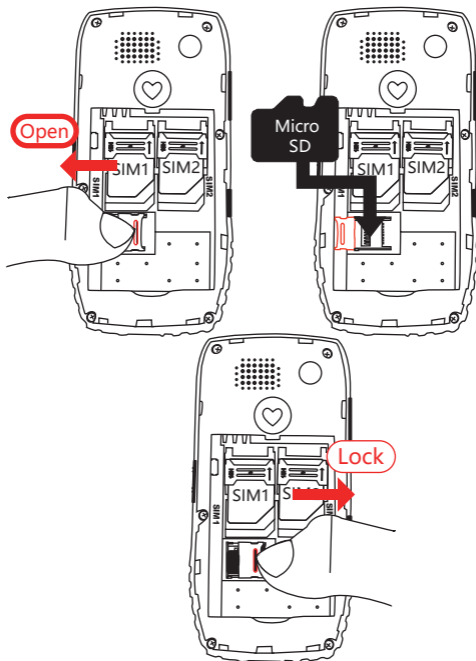
Comment ouvrir la couverture arrière ?



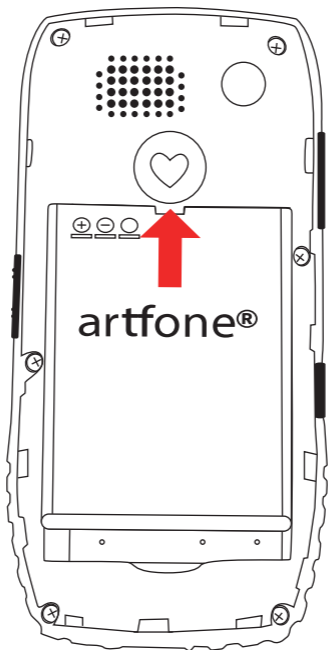
Comment insérer la carte SIM ?



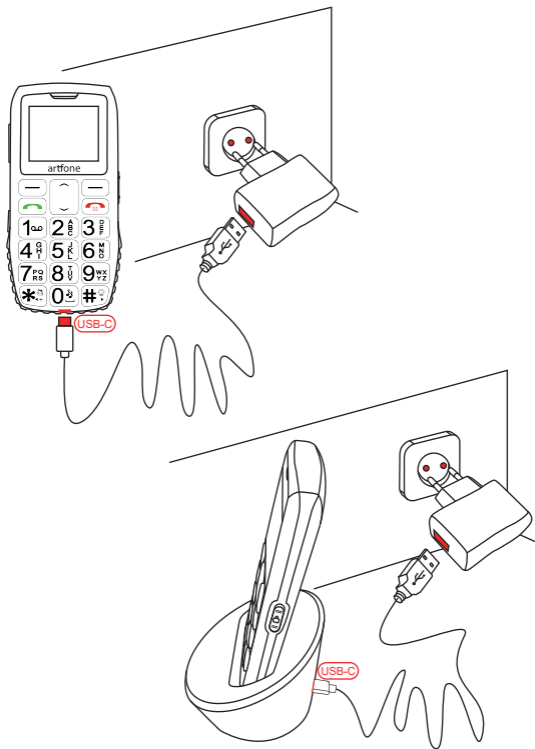
Comment insérer une carte Micro SD ?



Comment placer la batterie ?



Comment charger la batterie ?



Description de l'icône



Afficher le signal actuel



Message non lu



Mode silencieux



Mode normal



Casque d'écoute branché



Lorsque l'alarme est déclenchée



Bluetooth activé



État de la batterie

Settings-Phone settings-Languages-English/
Deutsch/Français/Italiano/Español/Dutch/
Swedish/Jezyk polski, etc.

Comment allumer/éteindre l'appareil

Assurez-vous que le clavier est déverrouillé, appuyez longuement sur le bouton rouge pendant 2,5 secondes pour "Allumer ou éteindre".

Comment utiliser la lampe de poche ?

Il suffit d'appuyer longuement sur le bouton n° 15 situé sur le côté pour allumer ou éteindre la lampe de poche.

Comment utiliser la fonction SOS ?

Entrer dans les paramètres SOS

1. Statut: activé ou désactivé
2. **Numéros SOS:** Lorsque vous appuyez sur la touche SOS, le téléphone compose automatiquement les numéros programmés un par un.
3. Message SOS: Vous pouvez modifier le message ici.
4. SOS message Activer/Désactiver: Vous pouvez activer ou désactiver le message.

Passer un appel

1. Saisissez le numéro de téléphone et appuyez sur la touche verte de gauche.
2. Recherchez un contact dans le répertoire et appuyez sur le bouton vert gauche.
3. Composition spéciale SOS : appuyez sur SOS et le téléphone composera automatiquement le numéro SOS réglé.
4. **Appel rapide: "Bouton bas" vers "Raccourcis" → Appel rapide → * # 2 3 4 5 6 7 8 9 Choisissez un ou plusieurs numéros dans le répertoire ou entrez de nouveaux numéros.**

Réglages du volume/de la voix

1. Appuyez sur le bouton latéral + - pour régler le volume.

2.Comment modifier la sonnerie/la tonalité des messages/le volume/la voix, etc.

Paramètres→(2)Personnaliser

Mot de passe

Paramètres-(6)Restaurer les réglages→

Saisie du mot de passe:1234

Questions courantes

1.Comment passer du mode normal au mode silencieux ?

Appui long sur la touche 0 en mode veille.

2.Comment entrer les numéros abrégés, la radio FM, l'alarme, le calendrier, le Bluetooth, etc.

Il suffit d'appuyer sur la touche de navigation -- Bas

3.Sur quel réseau ce téléphone fonctionne-t-il ?
2G.

4.Le téléphone est-il déverrouillé ?

Oui, tous les téléphones Artfone sont débloqués.

5. L'emballage comprend-il des écouteurs ?

Non, mais ce téléphone a une prise audio de 3,5 mm, et c'est un système APPLE/SAMSUNG, vous pouvez acheter un écouteur dans le marché facilement.

6.artfone Innovation : Une longue pression sur le bouton latéral+ permet d'afficher l'heure actuelle.

Avertissement :

Utiliser conformément au manuel d'utilisation.

Ne jamais court-circuiter la batterie.

Mettez la batterie au rebut de manière appropriée.

N'exposez pas la batterie à des flammes nues : elle peut exploser.

1.Ricevitore

2.LCD

3.Tasto funzione sinistro

- Per accedere al menu principale in standby
- Confermare

4.Tasto funzione destro:

- In modalità standby, assegnato alla funzione "Contatti".
- Uscire dal menu o uscire dall'operazione in corso
- Altri incarichi a seconda del contesto

5.Pulsante su/giù:

- Navigazione nel menu del software
- "Su" per la scelta rapida dei messaggi, "giù" per la selezione rapida/radio FM/Sveglia/Calendario/Bluetooth, ecc.

6.Pulsante verde: Rispondere/fare una chiamata

7.Pulsante rosso :

- Terminare una chiamata
- Premere a lungo per "Accensione o spegnimento".

8.Tastiera numerica

9.Pulsante numerico 0 o pressione prolungata per passare alla modalità normale o silenziosa.

10.Jack audio da 3,5 mm (stile iPhone)

11.Presa USB-C

12.Torcia LED



13. Tastiera bloccata

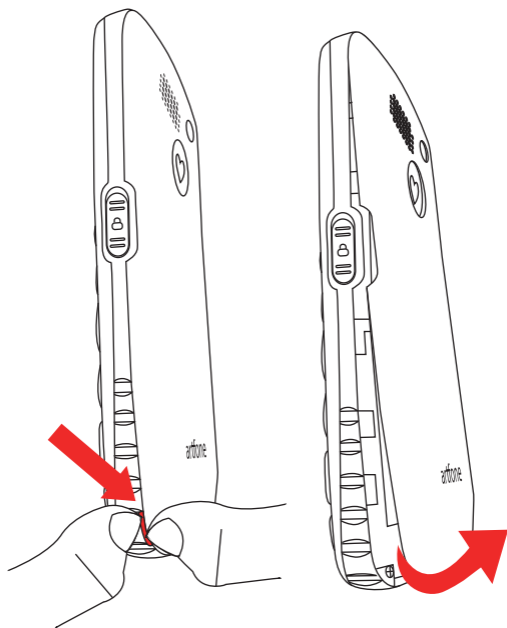
14. Tastiera sbloccata

15. Pulsante laterale per accendere/spegnere la torcia

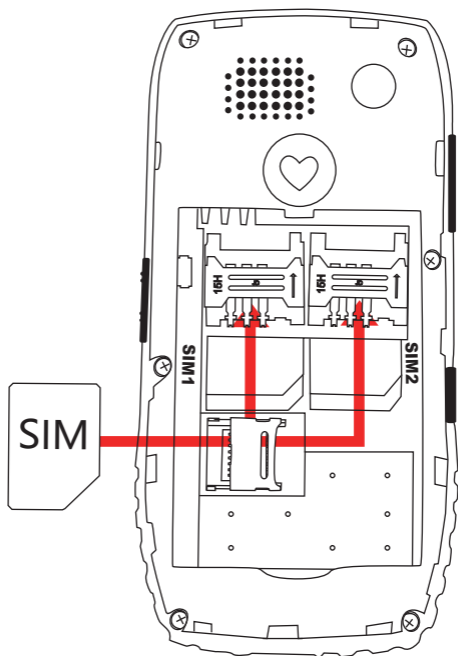
16. Pulsante laterale: volume + / -

Premendo a lungo il pulsante laterale+ si può visualizzare l'ora corrente.

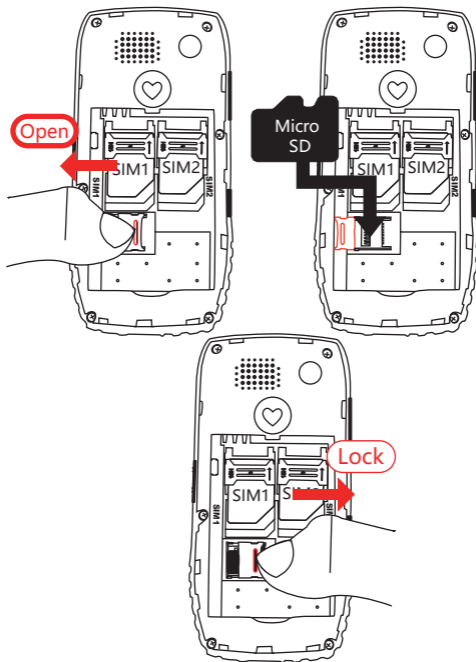
Come aprire il coperchio posteriore?



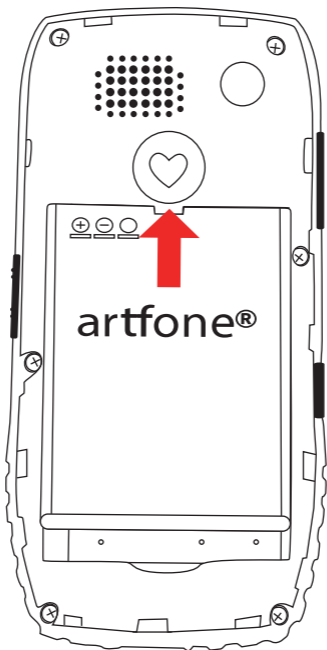
Come inserire la scheda SIM?



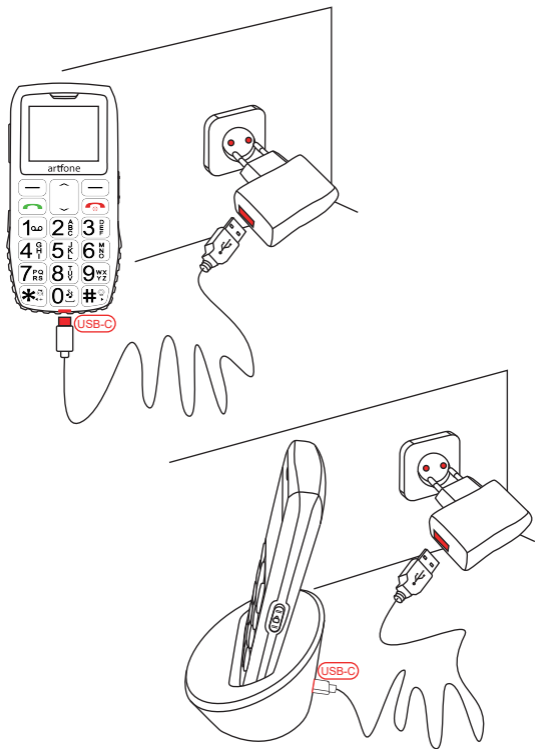
Come inserire la scheda Micro SD?



Come posizionare la batteria?



Come caricare la batteria?



Descrizione dell'icona



Mostra il segnale attuale



Messaggio non letto



Modalità silenziosa



Modalità normale



Cuffie inserite



Quando l'allarme è impostato



Bluetooth abilitato



Stato della batteria

Settings-Phone settings-Languages-English/
Deutsch/Français/Italiano/Español/Dutch/
Swedish/Jezyk polski,etc.

Come accendere/spegnere

Assicurarsi che la tastiera sia sbloccata, premendo a lungo il pulsante rosso per 2,5 secondi per "Accensione o spegnimento".

Come si usa la torcia?

Basta premere a lungo il pulsante No.15 sul lato per accendere o spegnere la torcia.

Come utilizzare la funzione SOS?

Inserire le impostazioni SOS

1. Stato: acceso o spento
2. **Numeri SOS:** È molto importante, qui si possono impostare non più di 5 numeri di telefono; quando si preme il pulsante SOS, il telefono comporrà automaticamente i numeri stabiliti uno per uno.
3. SOS messaggi: È possibile modificare il messaggio qui.
4. SOS messaggi Acceso/Spento: È possibile attivare o disattivare i messaggi.

Effettuare una chiamata

1. Inserire il numero di telefono e premere il tasto verde sinistro.
2. Individuare un contatto nella rubrica e premere il pulsante verde sinistro.
3. Chiamata speciale SOS: premere SOS e il telefono comporrà automaticamente il numero SOS stabilito.
4. **Chiamata rapid: Da "Pulsante giù" a "Scelte rapide". → Chiamata rapid → * # 2 3 4 5 6 7 8 9 scegliere uno o alcuni da impostare dalla rubrica o inserire nuovi numeri.**

Impostazioni volume/voce

1. Premere il pulsante laterale + - per regolare il volume.

2.Come cambiare suoneria/tono dei messaggi/ volume/voce, ecc?

Impostazioni→(2)Personalizzare

Password

Impostazioni-(6)Ripristina impostazioni →

Password di ingresso: 1234

Domande comuni

1.Come passare dalla modalità normale alla modalità silenziosa?

Premendo a lungo il tasto 0 in standby.

2.Come inserire la selezione rapida/radio FM/ Sveglia/Calendario/Bluetooth, ecc.

Basta premere il tasto di navigazione--Giù

3.Quale rete funziona questo telefono?

2G.

4.Il telefono è sbloccato?

Sì, tutti i telefoni artfone sono sbloccati.

5.La confezione include gli auricolari?

No, ma questo telefono ha un jack audio da 3,5 mm, ed è un modello APPLE/SAMSUNG, è possibile acquistare facilmente un auricolare sul mercato.

6.artfone Innovazione: Pressione prolungata del tasto laterale+ per visualizzare l'ora corrente.

Attenzione:

Utilizzare secondo le istruzioni per l'uso.

Non cortocircuitare mai la batteria.

Smaltire la batteria in modo corretto.

Non esporre la batteria a fiamme libere: potrebbe esplodere.

1.Receptor

2.LCD

3.Tecla de función izquierda

-Para acceder al menú principal en espera

-Confirme

4.Tecla de función derecha:

-En modo de espera, asignado con la función "Contactos".

-Salir del menú o de la operación actual

-Otras tareas en función del contexto

5.Botón arriba/abajo:

-Navegación en el menú del software

-"Arriba" a acceso directo a Mensajes, "abajo" a marcación rápida/radio FM/Alarma/Calendario/Bluetooth,etc.

6.Botón verde: Contestar/realizar llamada

7.Botón rojo :

-Finalizar una llamada

-Pulsación larga para "Encender o apagar"

8.Teclado numérico

9.Botón numérico 0, o pulsación larga para cambiar a modo normal o silencioso.

10.Toma de audio de 3,5 mm (estilo iPhone)

11.Toma USB-C

12.Linterna LED



13. Teclado bloqueado

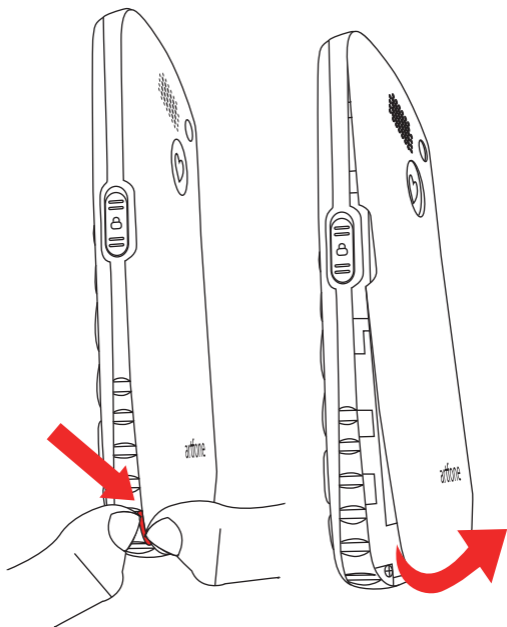
14. Teclado desbloqueado

15. Botón lateral para encender y apagar la linterna

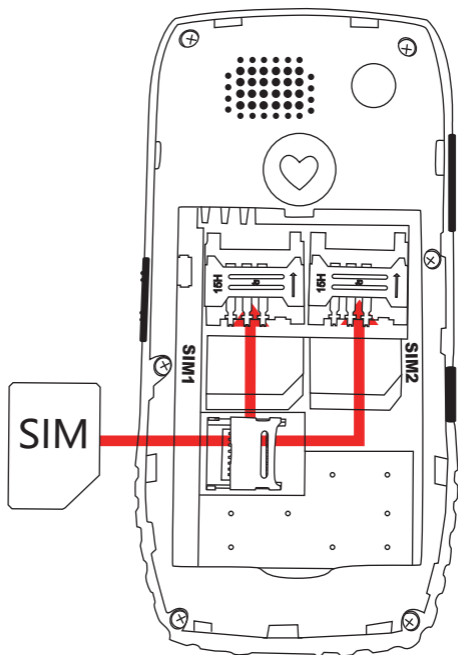
16. Botón lateral--Volumen + / -

Pulsación larga del botón lateral+ para informar de la hora actual.

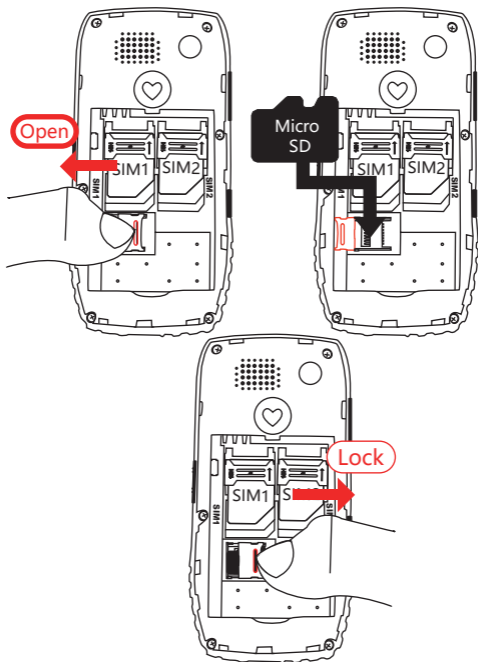
¿Cómo abrir la tapa trasera?



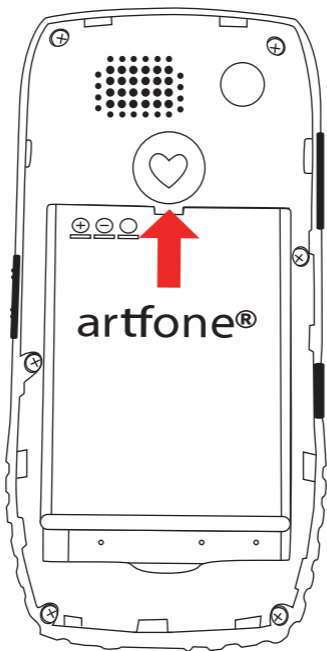
¿Cómo insertar la tarjeta SIM?



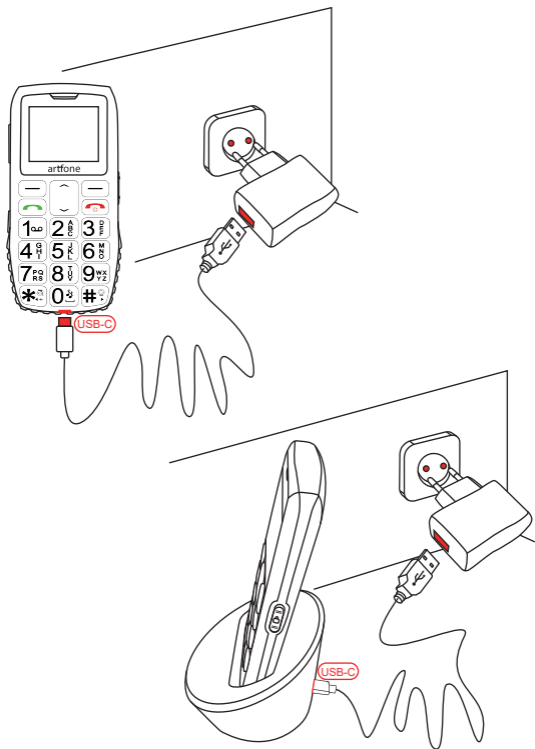
¿Cómo insertar una tarjeta Micro SD?



¿Cómo colocar la batería?



¿Cómo se carga la batería?



Descripción del icono



Mostrar señal real



Mensaje no leído



Modo silencioso



Modo normal



Auriculares conectados



Cuando se configura la alarma



Bluetooth activado



Estado de la batería

Settings-Phone settings-Languages-English/
Deutsch/Français/Italiano/Español/Dutch/
Swedish/Jezyk polski,etc.

Cómo encender y apagar

Asegúrese de que el teclado está desbloqueado, mantenga pulsado el botón rojo durante 2,5 segundos para "Encender o apagar".

¿Cómo se utiliza una linterna?

Para encender o apagar la linterna, basta con pulsar prolongadamente el botón nº 15 situado en el lateral.

¿Cómo utilizar la función SOS?

Introducir ajustes SOS

- 1.Estado: encendido o apagado
- 2.**Número SOS:**Esto es muy importante, usted puede fijar no más de 5 números de teléfono aquí, cuando presione el botón de SOS, el teléfono marcará los números establecidos uno por uno automáticamente.
- 3.SOS Mensaje: Puede editar el mensaje aquí.
- 4.SOS Mensaje Encender/Apagar: Puedes activar o desactivar los mensajes.

Hacer una llamada

- 1.Introduzca el número de teléfono y pulse el botón verde de la izquierda.
- 2.Busca un contacto en la agenda y pulsa el botón verde izquierdo.
- 3.Marcación especial SOS: pulsa SOS y el teléfono marcará automáticamente el número SOS establecido.
- 4.**Marcación rápida: "Botón Abajo" a "Atajos" → Marcación rápida → * # 2 3 4 5 6 7 8 9 elija uno o varios números de la agenda o introduzca números nuevos.**

Ajustes de volumen/voz

- 1.Pulsa el botón lateral + - para ajustar el volumen.

2. ¿Cómo cambiar el tono de llamada/mensaje/ volumen/voz, etc?

Configuración → (2) Personalizar

Contraseña

Configuración - (6) Restablecer configuración →
Introducir contraseña: 1234

Preguntas frecuentes

1. ¿Cómo pasar del modo normal al modo silencioso?

Pulsación larga del botón 0 en espera.

2. ¿Cómo introducir marcación rápida/radio FM/Alarma/Calendario/Bluetooth, etc.?

Sólo tienes que pulsar la tecla de navegación ---
Abajo

3. ¿Con qué red funciona este teléfono?
2G.

4. ¿Está desbloqueado el teléfono?

Sí, todos los teléfonos Artfone están desbloqueados.

5. ¿El embalaje incluye auriculares?

No, pero este teléfono tiene conector de audio de 3,5 mm, y es APPLE / Samsung style, usted puede comprar un auricular en el mercado fácilmente.

6. Innovación artfone: Pulsación larga del botón lateral+ para informar de la hora actual.

Advertencia:

Utilízela de acuerdo con el manual de instrucciones.

No cortocircuite nunca la batería.

Deshágase de la batería correctamente.

No exponga la batería al fuego, puede explotar.

artfone®

info@artfone.com.cn

www.artfone.com.cn